

LE PATRIMOINE DE NIORT

REGARDS SUR LA VILLE,
LES QUARTIERS, LES MONUMENTS

Activités animées par une guide-conférencière
avec mis à disposition d'outils pédagogiques.

Le château : implantation, rôle et fonction

A la recherche du château disparu. Lecture de paysage urbain et lecture d'images (plans, vues anciennes). Découverte d'un château avec ses éléments de défense et ses aménagements. Les fonctions du château : défense, habitation et pouvoir. L'organisation de la ville fortifiée.

L'architecture des églises

L'église gothique : comprendre les principes fondamentaux de l'architecture avec expérimentation de la maquette de la voûte sur croisée d'ogives.
L'art du vitrail.

Le centre-ville : des maisons et des monuments

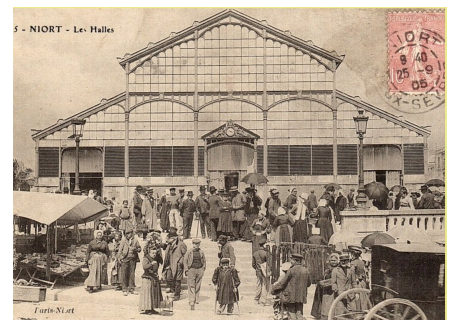
Initiation au patrimoine du quotidien : urbanisme, architecture, modes de représentation de l'espace. Comprendre la diversité de l'habitat, son évolution, le développement du centre-ville. Rechercher les traces de son histoire. Découvrir les monuments qui le composent : les halles, le Pilori, les immeubles...

► En complément en parcours découverte ou en classe :

Techniques du vitrail

La défense et l'attaque d'un château

La vie quotidienne au Moyen Âge



Mode d'emploi :

Jauge : une classe (ou demi-classe) par animation pour l'accompagnement de chaque élève.

Durée : à partir d'une heure. Modulable en fonction du circuit ou nombre d'élèves par classe.

Tarif : Forfait de mise à disposition d'une guide-conférencière d'Atemporelle : à partir de 170 TTC/heure par classe. Frais de déplacement du guide à l'école en supplément, si besoin.

► **Contact-** stephanie.teziere@atemporelle.org / ATEMPORELLE : 05-49-63-13-86